

Printemps - Été 2023 #7

Ma maison

Construire | Rénover | Décorer

mon projet



Architecture

Une maison d'exception
dans le sud
Restaurer le patrimoine
local

Paysagisme

Le jardin de demain
Des éclairages déco et fonctionnels

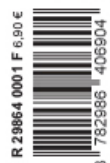


RÉNOVATION D'UN CHALET EN SUISSE

par *Virginie Confino*

Implanté dans le domaine des Portes du Soleil en Suisse, ce magnifique chalet datant de 1912 a été entièrement redécoré par ses propriétaires durant de long mois avec l'objectif de préserver l'histoire du lieu et valoriser cette architecture issue de vieilles traditions locales en matière du travail du bois. Faisant face aux Dents-du-Midi, ce chalet typiquement Suisse avec ces magnifiques garde-corps d'époque, défie le temps et les modes en matière de construction.

Comme immuable dans son écrin verdure, le chalet nécessitait cependant une rénovation intérieure pour plus de confort. Le couple, propriétaire des lieux et amoureux de la région, se sont investis pendant presque deux ans à repenser les espaces et imaginer l'esprit déco qui pourrait être le plus en phase avec l'histoire de la bâtisse. De leur propre main mais aussi avec l'aide d'artisans locaux, ils ont sans relâche mené à bien leur projet d'aménagement de leur résidence pas comme les autres.



R 29864 0001 F 6,90 €

3 782986 406904

Retrouvez des conseils et infos sur
www.mamaison-monprojet.com
et nos entreprises de confiance sur
www.mamaisonmespros.com

Design d'intérieur

Des créateurs d'univers très inspirés

Art de vivre

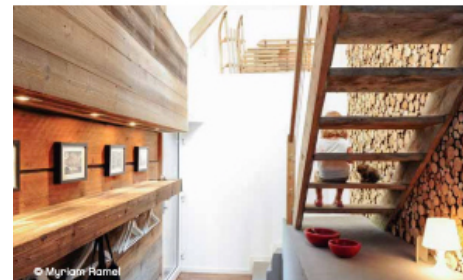
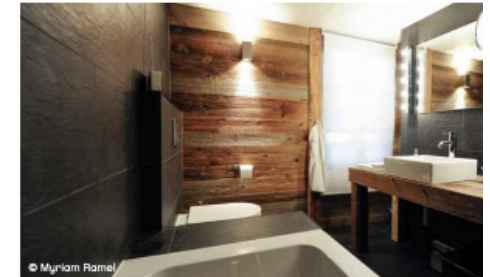
Violay (42): Prenez de la hauteur

Ce fut comme jouer une partition à quatre mains nous confiaient les propriétaires qui pendant de longs mois ont cherché des idées, des infos sur des méthodes de travaux d'aménagement, acheter des livres, regarder des vidéos ou des tutos, calculer un budget, appréhender les étapes du projet qui était une première pour ce couple. Les travaux très techniques comme le gros-œuvre, le terrassement pour la terrasse ou la plomberie ont été confiés aux entreprises de la vallée.

Les propriétaires se sont réservés quant à eux les travaux de démolition, de pose de l'isolation, de mise en œuvre des planchers bois, de gaines techniques, de construction de cloisons, de plâtre et tout ce qui concerne les finitions en peinture et décoration. En matière de décoration, les propriétaires ont avec subtilité accentué l'effet bois en fixant de vieilles planches en bois sur les murs (issues de vieilles granges savoyardes) tout en créant une harmonie délicate avec le style intérieur boisé des origines. Cependant, l'idée de notre couple créateur était d'apporter par des touches délicates, un brin de modernité et de contemporain. Les objets déco répondent ainsi par leur forme et leur note de couleur à l'ambiance gris souris du chalet. Cet univers de ton est révélé grâce aux aspects de finition des planchers, des portes, du poêle à bois avec sa pierre oilaire, de l'escalier ou du mobilier comme les armoires. De la cave a été remonté une vieille luge qui matérialise l'esprit du lieu avec l'ambiance qui s'y rattache.



Le chalet est aménagé sur une surface de 150 m². Une terrasse extérieure de 80 m² a été aménagée pour accueillir un bain suédois utilisable toute l'année sous la neige ou sous le ciel étoilé de l'été. Un lieu de détente par excellence, très apprécié des propriétaires car orienté sur les pics alpins environnants.



La cuisine qui a été gardée dans son jus a fait l'objet d'un lifting en rénovation avec le remplacement des portes de placard et l'ajout d'éléments décoratifs sur les côtés.

L'originalité de la salle de bain vient de ses meubles conçus avec de vieilles poutres en bois. L'ambiance là encore marie tradition et modernité par les choix des matériaux utilisés.

Un joli mur de plus de 4000 petits ronds de 5 cm séchés au four de la cuisine ont été collés un par un dont certains en partie supérieure dépassent pour donner cette impression de tas de bois; l'ensemble produisant un bel effet dynamique et authentique de décoration murale.

Débordant d'imagination, les propriétaires ont imaginé une table à manger pour douze convives avec un revêtement de peinture noir sur le dessus, utile pour les soirées de jeux de sociétés en famille ou entre amis.

Christophe BLOMME · 07 69 77 31 77 · contact@bl-homestaging.fr · bl-homestaging.fr

Toutes nos solutions de rénovation intérieure: Création et décoration, Chiffrage et plans, Suivi et réalisation des travaux

CONCEPTION ET RÉALISATION
Plans - Permis de construire - Suivi des travaux

NEUF & RÉNOVATION
Particuliers et professionnels

Avec une bonne dose d'inspiration...
Votre projet en Haute-Loire avec CS MAITRE D'OEUVRE

2 route de Coubon
43150 Le Monastier-sur-Gazaille
06 30 98 58 16
www.cs-moe.fr